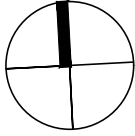


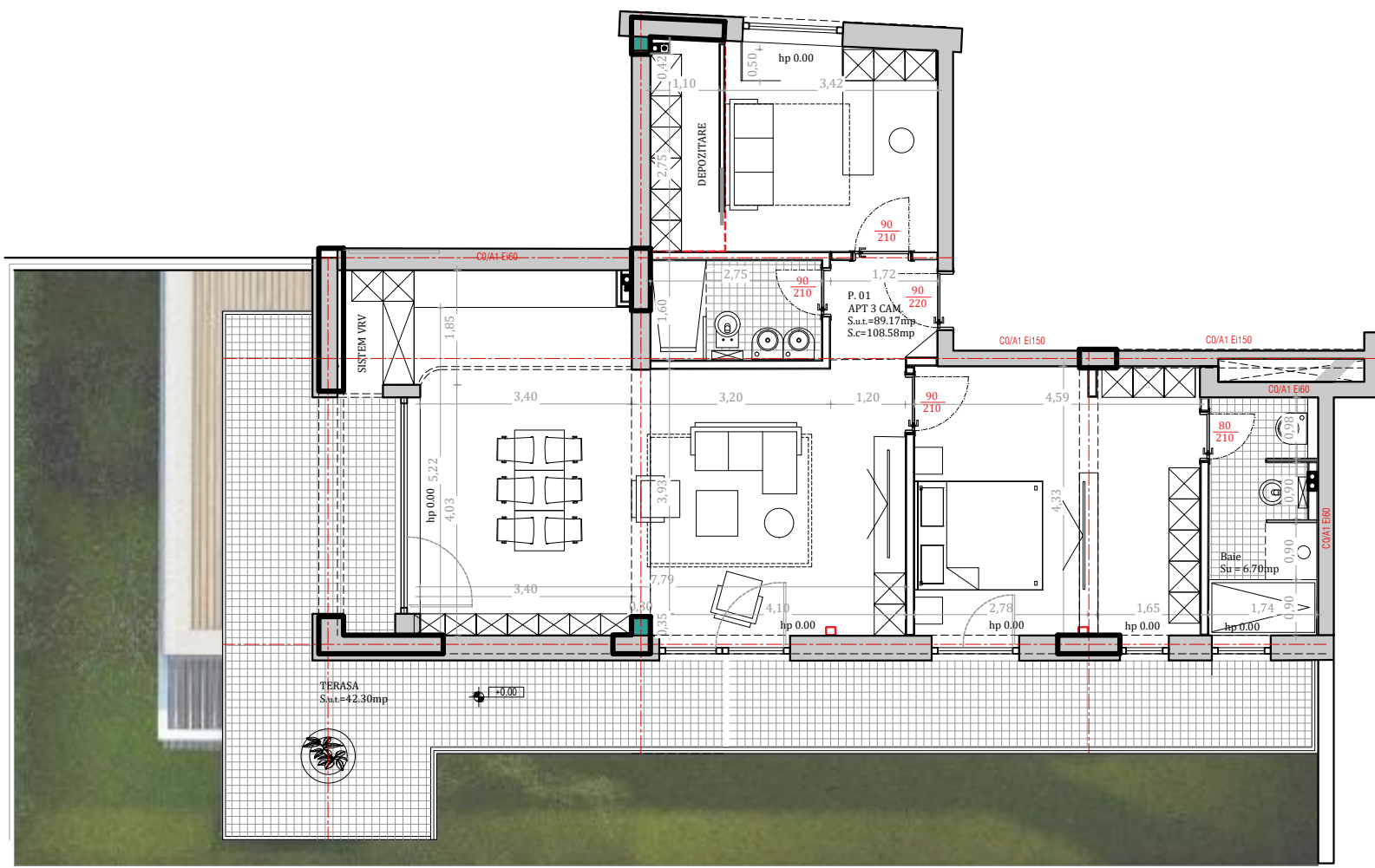
_pozitionare

N



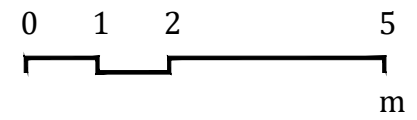
_NIVEL PARTER

A01



P. Apartament 01		
	FUNCTIUNE	SUPRAFATA (mp)
1	Living + Bucatarie	43.91
2	Birou + Depozitare	14.68
3	Baie	4.40
4	Dormitor cu Dressing	19.44
5	Baie	6.73
Suprafata utila locuibila		89.17
6	Terasa exterioara	103.92
Suprafata utila Totala		193.08
Suprafata construita		108.58
Suprafata constr. Totala		212.49

_scara grafica



NOTA*

- sistemul de cotare este conform cu STAS 1434-83 corelat cu STAS 4908-85
- toate dimensiunile sunt in cm. si pot suferi modificari de aprox. 5% din executie
- mobilarea este cu titlu orientativ